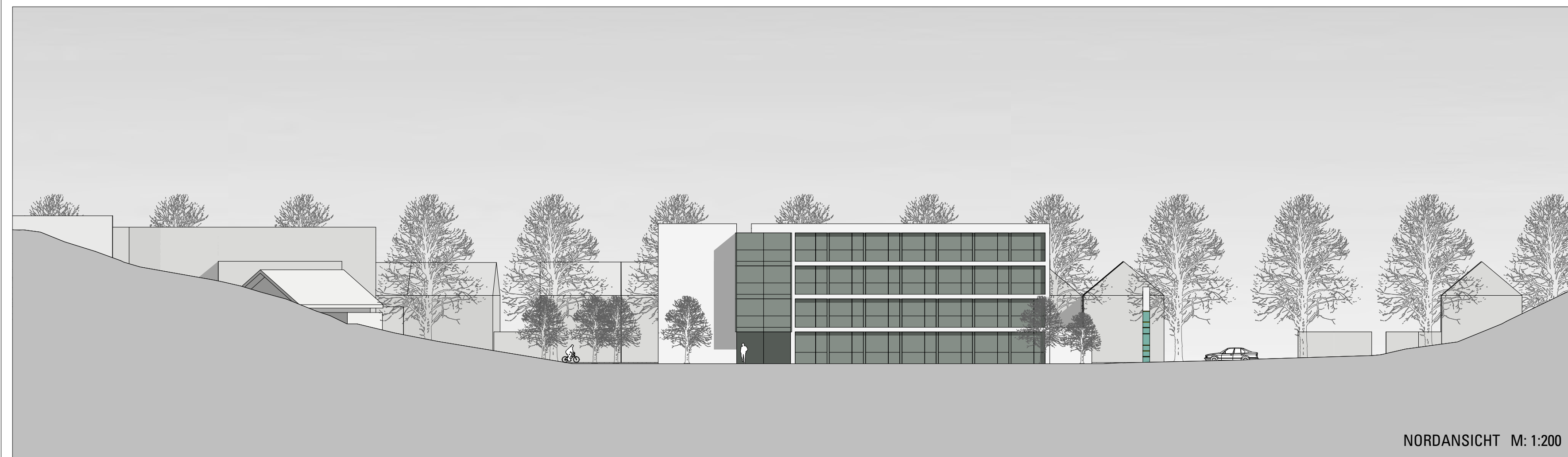




SÜDANSICHT M: 1:200



NORDANSICHT M: 1:200



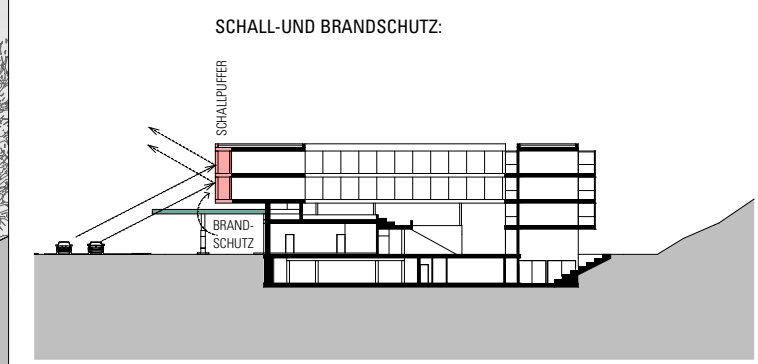
OSTANSICHT M: 1:200



WESTANSICHT M: 1:200

PROJEKT-BESCHREIBUNG

ENTWURFSKONZEPT
Die Terrasse und die Studenten sind jeweils eigenständige, räumlich getrennte Baublöcke...



ERSCHLIESSUNG
Tabelle: Die Zu- und Abfahrten zur Terrasse wurden beibehalten...
Fußwege: Die südliche Zugang zum Studentenhaus...

TANSTELLE
Die Tankstelle mit dem Kapazität 100 m³ wird am Ende der Terrasse...

STUDENTENHEIM
Zusatz: Die Studentenhaus mit 100 Zimmern...

Freiflächen / Grünraumkonzept
Die Anlage und die Umgebungs sind in der Planung...

KONSTRUKTION
Die gesamte Konstruktion wird in Stahlbeton ausgeführt...

STATISCHE KONSTRUKTION
Mehrgeschossiges Stahlbeton-Rahmenbauwerk...

FARB- UND MATERIALKONZEPT
Farbgebung bildet die Identifikation...

TECHNIK
Der Gesamterfolg der Baubereitschaft...

HAUSTECHNIK
Der gesamte Neubau wird in Niedrigenergiebauweise...



SCHAUBILD HOF



SCHAUBILD VON OSTEN



QUERSCHNITT NACH SÜDEN M: 1:200



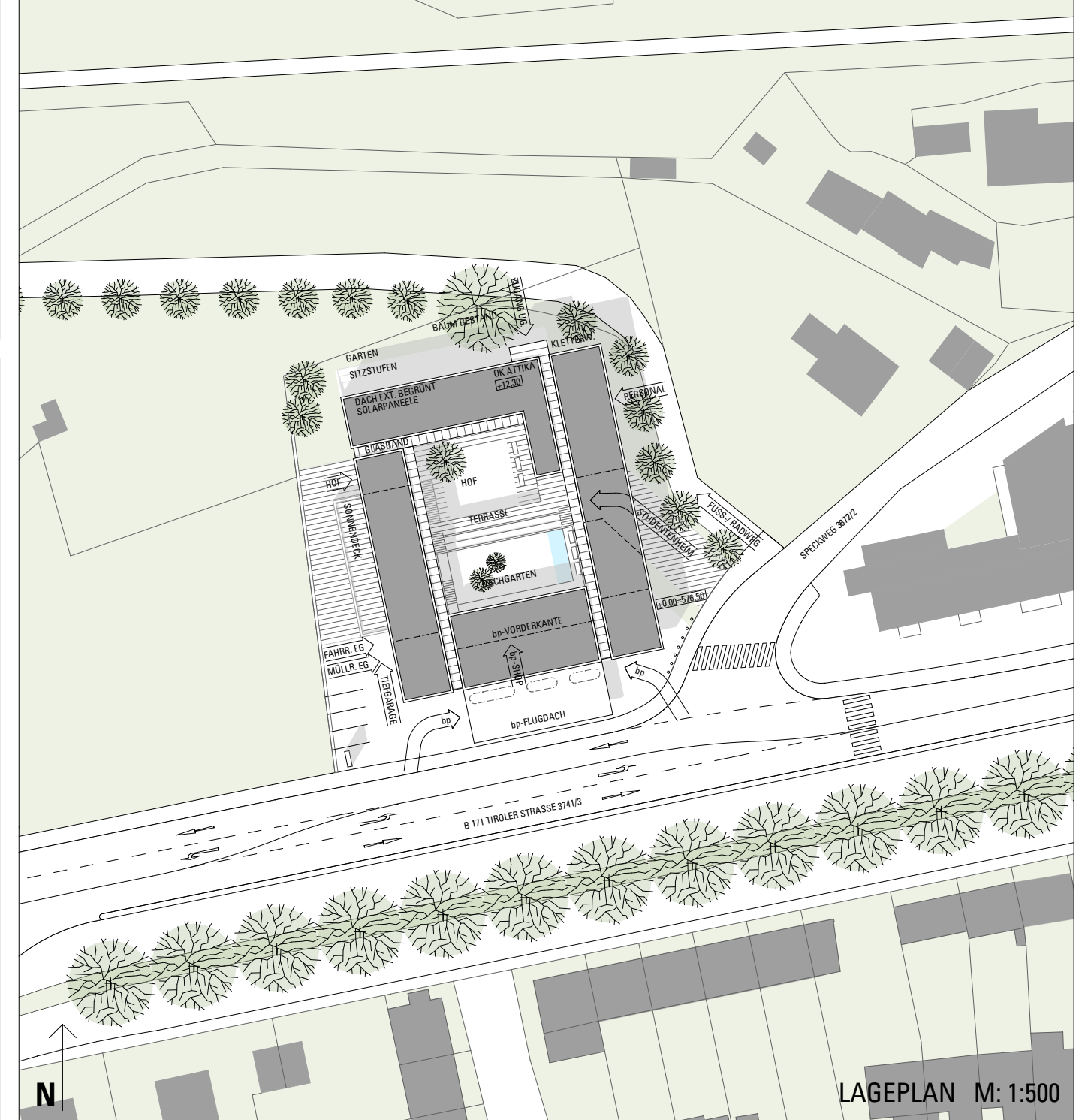
LÄNGSSCHNITT NACH WESTEN M: 1:200



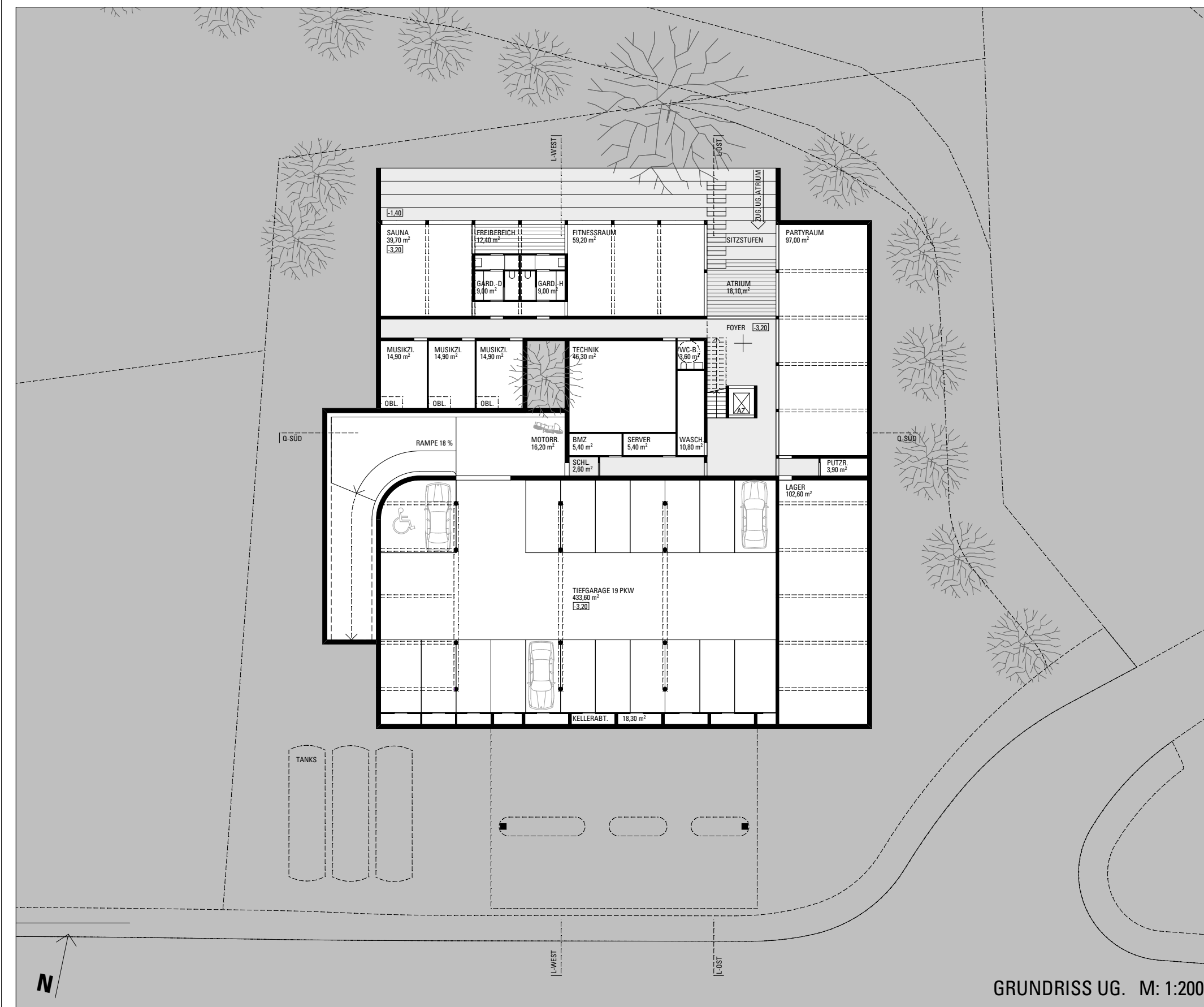
LÄNGSSCHNITT NACH OSTEN M: 1:200



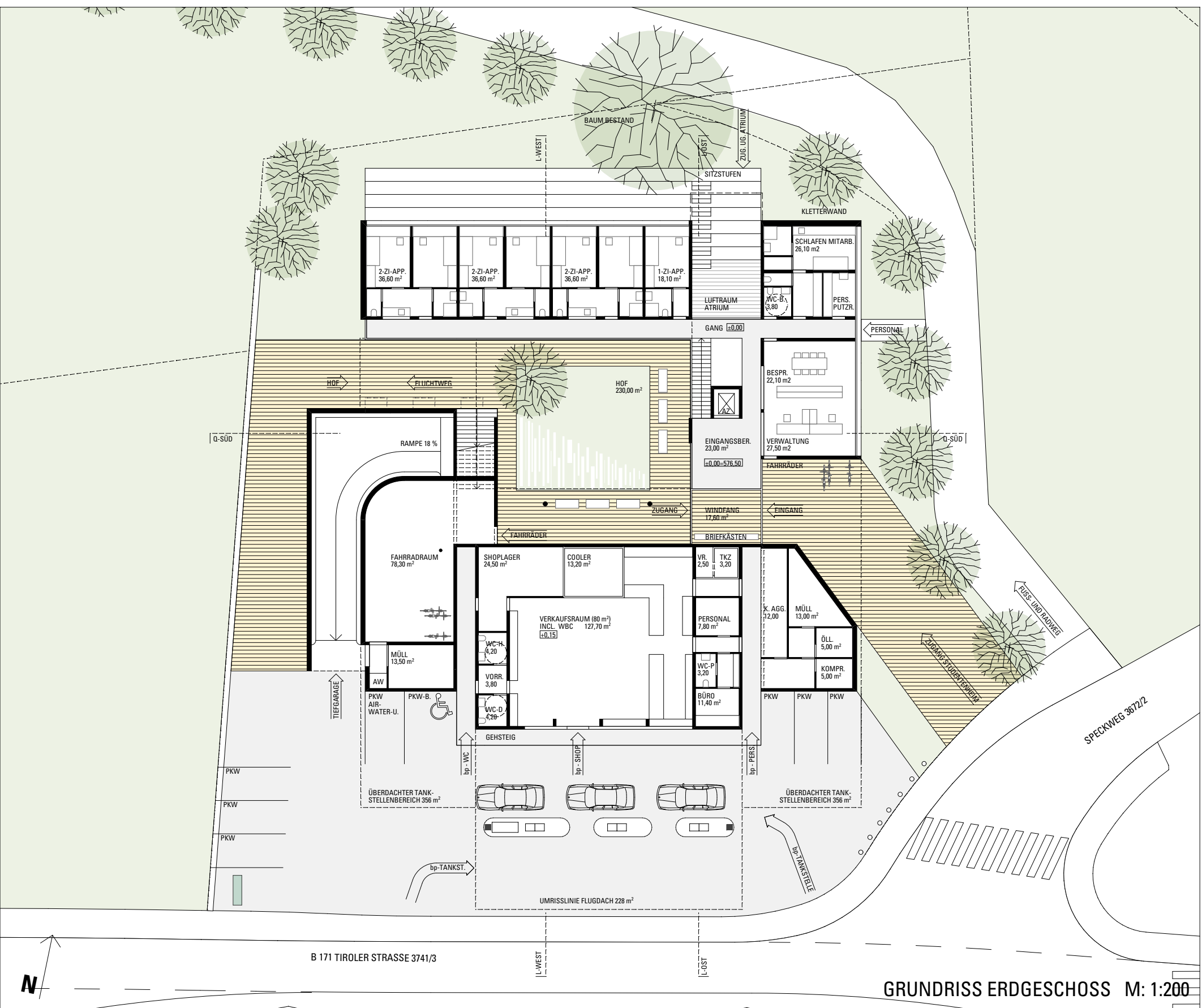
SCHWARZPLAN M: 1:200



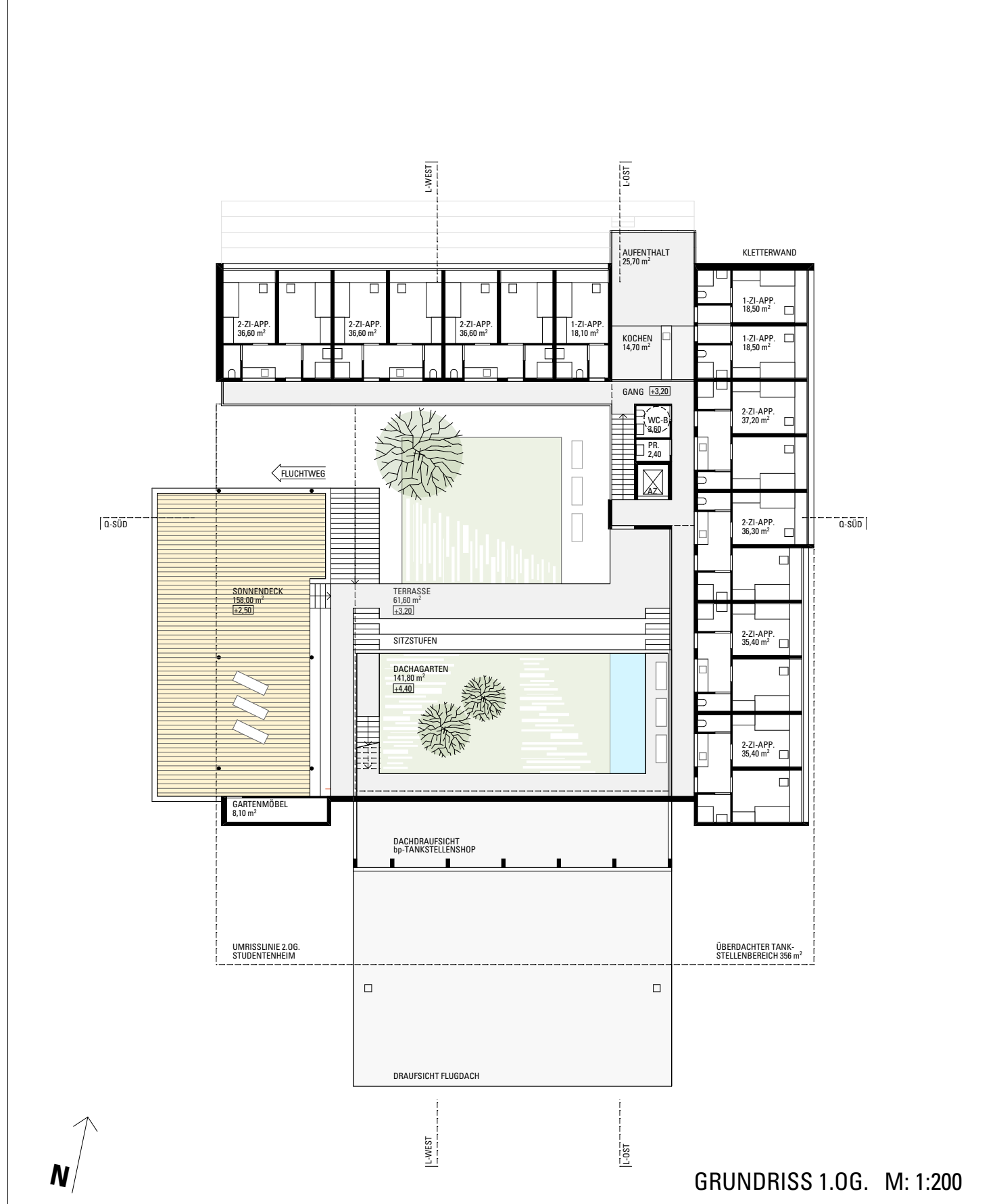
LAGEPLAN M: 1:500



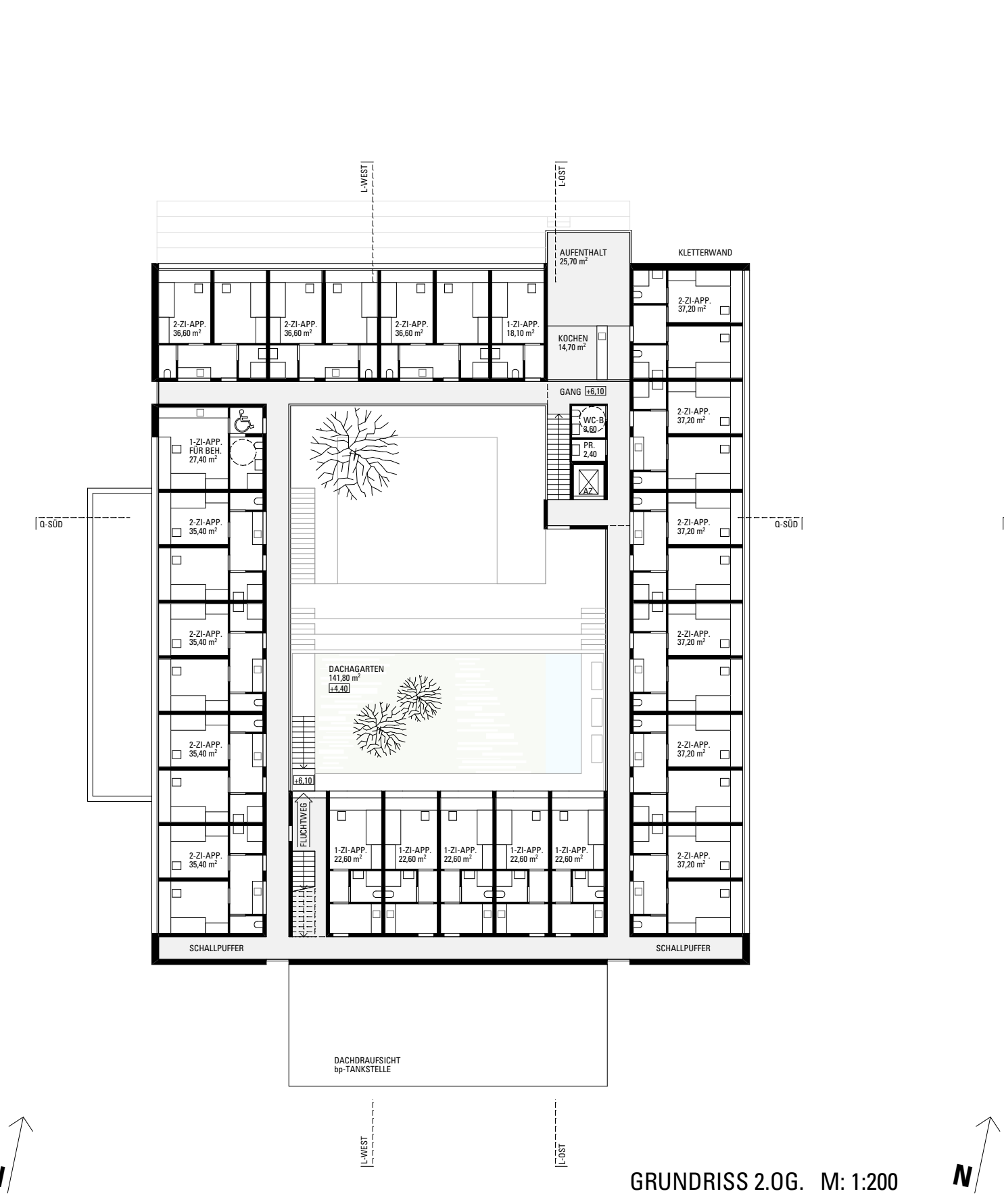
GRUNDRISS UG. M: 1:200



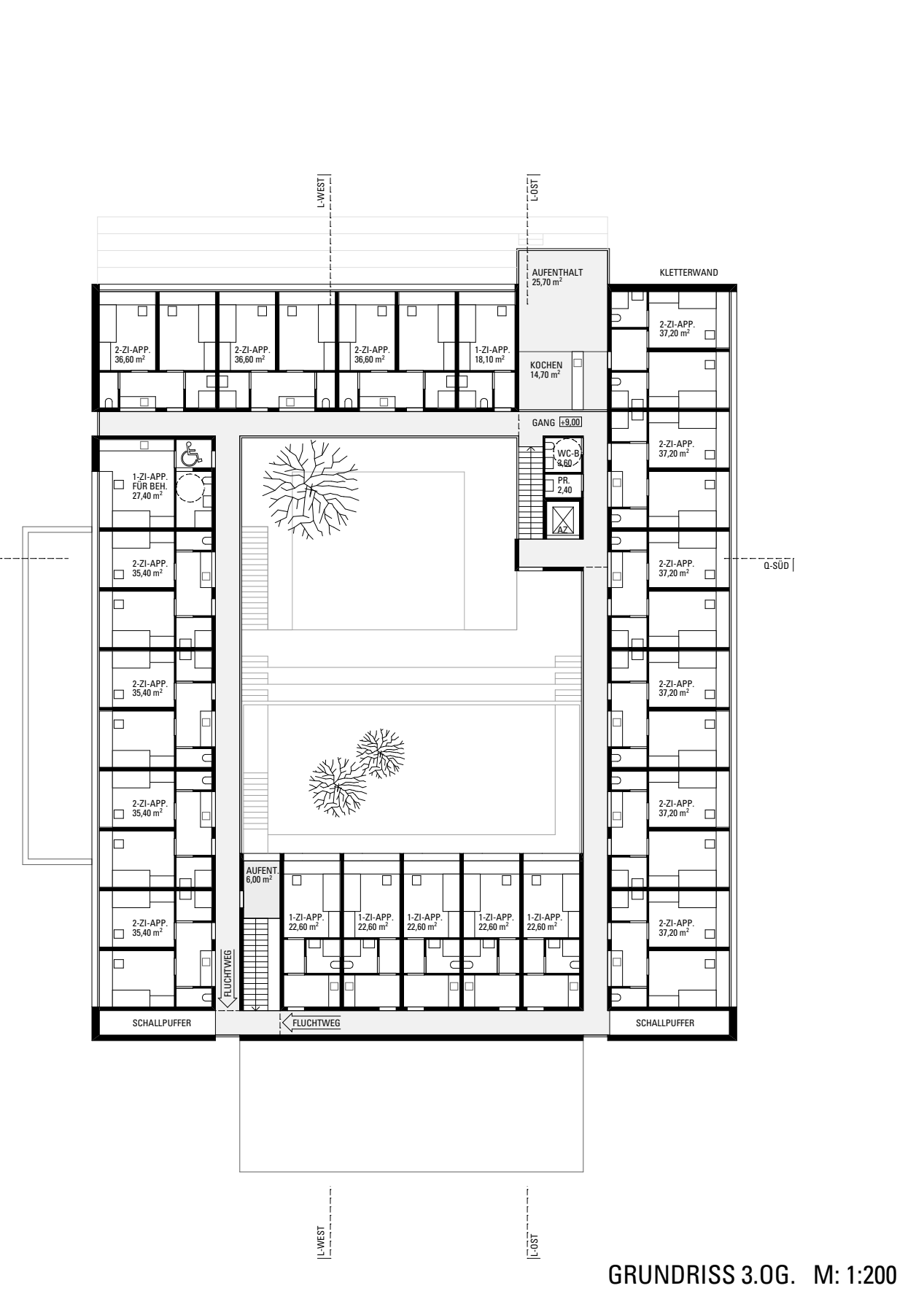
GRUNDRISS EDGESCHOSS M: 1:200



GRUNDRISS 1.OG. M: 1:200



GRUNDRISS 2.OG. M: 1:200



GRUNDRISS 3.OG. M: 1:200